



ALFTH

للأعمال الكهربائية

سيد سويدان 2007

OUR
WEBSITE



SINCE 2007

ELSEWEDY
ELECTRIC

Schneider
Electric

Himel

ABB

HISTORY

Al Fath Electromechanical Works Company was established in 2007 and specializes in manufacturing low-voltage panels and various control panels. At our company, we are committed to meeting the needs of clients and projects with the highest standards of quality and efficiency, while ensuring fast execution, timely delivery, and competitive prices.

Vision

To become one of the leading companies in the field of low-voltage and control panel manufacturing by delivering high-quality products, innovative solutions, and services that meet clients' expectations with maximum efficiency, fast delivery, and competitive prices.

Mission

t Al Fath Electromechanical Works Company, we strive to provide integrated electrical solutions, low-voltage panels, and control panels with the highest standards of quality and precision. We are committed to meeting the needs of clients and projects through a specialized team, the latest technologies, and delivering the best value for money in the shortest possible time

CATALOGUE CONTENT

We manufacture all types of low-voltage panels, starting from feeder panels up to transformer panels with capacities reaching 2000 KVA, according to customer requirements.

Production Stage : Page4 - 7

Approved BY EEHC :8

Some of our Projects : Page9

L.V PANAL 1500KVA : Page10

L.V PANAL 1000KVA : Page11

L.V PANAL 500KVA : Page12

L.V PANAL 300KVA : Page13

L.V PANAL 200KVA : Page14

L.V PANAL 100KVA : Page15

L.V Panal 1000K.V.A,P.F,ATS.....16

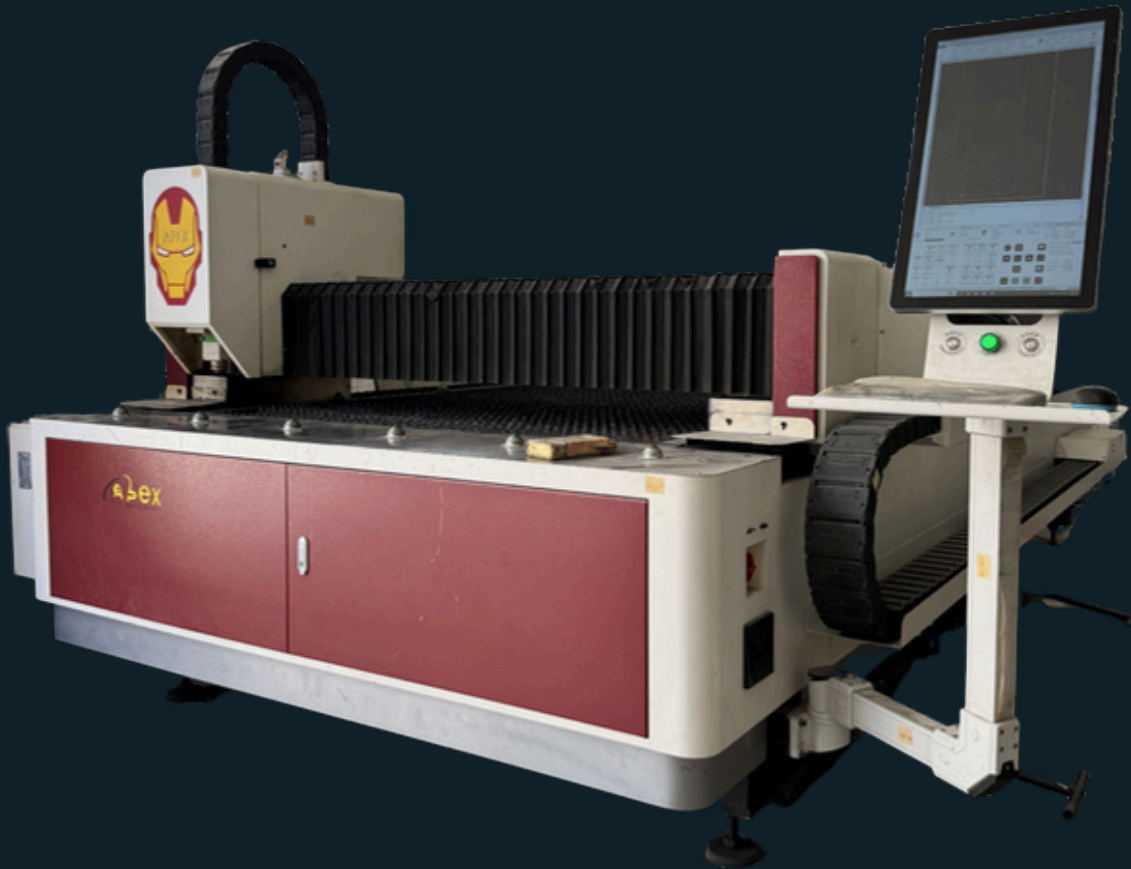
D.PILLER 7LINES.....17

(wala) street light.....18

covre 4460.....19

6-Way Single Phase Apartment Distribution Panel...20

PRODUCTION STAGES



CNC LASER CUT
1.5K.W



PRESS BRAKE 160T



NC TP10 Press Brake
63T



HYDRAULIC Busbar Bending
CNC , Bunch and Cutting



HYDRAULIC Busbar Bending,
Bunch and Cutting



WILDING LASER



WILDING CO2

PRODUCTION STAGES

ELECTROSTATIC PAINTING



CERTIFICATE OF APPROVAL

AWARDED TO

السادة / شركة الفتح للأعمال الكهروميكانيكية

تشرف اللجنة المشكلة من الشركة القابضة لكهرباء مصر بعد مراجعة البيانات الفنية وتقارير الاختبارات المقدمة للوحات الجهد المنخفض ومعاينة خطوط الإنتاج بالمصنع قد أعدت تقريرها في هذا الخصوص والذي انتهى إلى قبول الآتي: -

• لوحة جهد منخفض - حتى سعة ٣٠٠٠ أمبير - طراز (Low voltage Distribution Panel 1500 KVA) - بقاطع رئيسي ٣٢٠٠ أمبير.

اللوحة من إنتاج شركة الفتح للأعمال الكهروميكانيكية (صناعة محلية) بنسبة مكون محلي ٣٠.٤٣%.

على أن تكون المكونات الداخلية للوحات من الطرازات سارية الاعتماد من الشركة القابضة لكهرباء مصر، وأن تلتزم الشركة الطالبة للاعتماد بتحقيق

هذا الاعتماد ساري لمدة ثلاث سنوات من ٢٠٢٣/١١/١٥

كافة المتطلبات الفنية بكراسة الشروط والمواصفات التي تطرحها شركات الكهرباء التابعة وضرورة تقديم أصل شهادة الاعتماد عند الطلب من الجهات المعنية وعدم التعامل مع أي خطابات أو شهادات صادرة قبل تاريخ اصدار هذه الشهادة.

مع مراعاة ضرورة تحديث هذه الشهادة في حالة تعديل المواصفات القياسية العالمية "IEC" أو المواصفات الفنية الموحدة للشركة القابضة لكهرباء مصر " ذات الصلة ".

رئيس قطاع
تعليم إجراءات الصيانة ومراقبة الجودة للشبكات
ورئيس لجنة اعتماد المهتمات

"مهندس / أمام أحمد الأشهب"



شركة الأعمال الكهروميكانيكية
ت. ٢٢٢٥
هاتف: ٧٢٠ / ٦٥٠ / ٢٤٧
٢٠١٤ - ٢٨٠ - ٢٠٠٠٣
2023-11-15 خراب مصر الجديدة / شارع



شركة جنوب الدلتا لتوزيع الكهرباء



شركة مصر الوسطى لتوزيع الكهرباء

Some of our Projects



DARE MISR ELSHOROK CITY



10TH OF RAMADAN CITY



NEW BANI SWEIF CITY



ONE QATAMIA



WEAST AIRPORT - 6TH OF OCTOBAR CITY



SOCIAL HOUSING IN BADR CITY



SEE 90 MALL - NEW CAIRO



SAKAN MISR - BADR CITY



LAKE WEAST - ZAYED CITY



NATIONAL HOUSING - 8TH DISTRICT



DAR MISR - BADR CITY



CAPITAL GARDENS CITY



NEW 15TH MAY CITY



GENERAL INTELLIGENCE HOUSING - BADR CITY



BADR CITY



NEW OBOR CITY



PICKALBATROS HOTELS & RESORTS



Switch Fuse Panel according to North & South Cairo Electricity Distribution Companies specifications.

SIZE : 180H*250W*80D

MATERIAL

MAIN :2MM

DOORS:2.5MM

Galvanized Steel

Surface Finishing

Electrostatic powder coating

Componant

Incoming:3200A ICU=ICS=65kA

OUTGOING:

12*S.F 400A PER FUSE

MAIN BUSBAR: 2000MM²

Neutral:1200MM²

Earth 600MM²

3 CT ETAL 3200/5 CLASS 0.5

D.M.M ETAL

3 LAMP L1,L2,L3





EEHC Specifications

SIZE : 170H*210W*60D

MATERIAL

MAIN :2MM

DOORS:2MM

Galvanized Steel

Surface Finishing

Electrostatic powder coating

Componant

Incoming:2000A

ICU=ICS=65kA

OUTGOING:8*250A

ICU=ICS=50kA

P.F:50k.VAR Fixed

MAIN BUSBAR: 1200MM²

Neutral:800MM²

Earth 300MM²

3 CT ETAL 2000/5 CLASS 0.5

D.M.M ETAL

3 LAMP L1,L2,L3





EEHC Specifications

SIZE : 170H*170W*60D

MATERIAL:

MAIN :2MM
 DOORS:2MM
 Galvanized Steel

Surface Finishing:

Electrostatic powder coating

Componant:

Incoming:1600A ICU=ICS=65kA
 OUTGOING:6*250A ICU=ICS=50kA
 P.F:40k.VAR Fixed
 MAIN BUSBAR: 1000MM2
 Neutral:600MM2
 Earth 250MM2
 3 CT ETAL 1600/5 CLASS 0.5
 D.M.M ETAL
 3 LAMP L1,L2,L3
 2 Flag Relay
 Street Light circuit





EEHC Specifications

SIZE : 150H*170W*60D

MATERIAL:

Main :2MM

Doors:2MM

Galvanized Steel

Surface Finishing:

Electrostatic powder coating

Componant:

Incoming:1000A ICU=ICS=65kA

OUTGOING:5*250A ICU=ICS=50kA

P.F:25k.VAR Fixed

MAIN BUSBAR: 1000MM2

Neutral:600MM2

Earth 250MM2

3 CT ETAL 1600/5 CLASS 0.5

D.M.M ETAL

3 LAMP L1,L2,L3

2 Flag Relay

Street Light circuit





EEHC Specifications

SIZE : 140H*130W*40D

MATERIAL:

Main :2MM

Doors:2MM

Galvanized Steel

Surface Finishing:

Electrostatic powder coating

Componant:

Incoming:400A ICU=ICS=50kA

OUTGOING:3*200A ICU=ICS=35kA

P.F:15k.VAR Fixed

MAIN BUSBAR: 300MM²

Neutral:200MM²

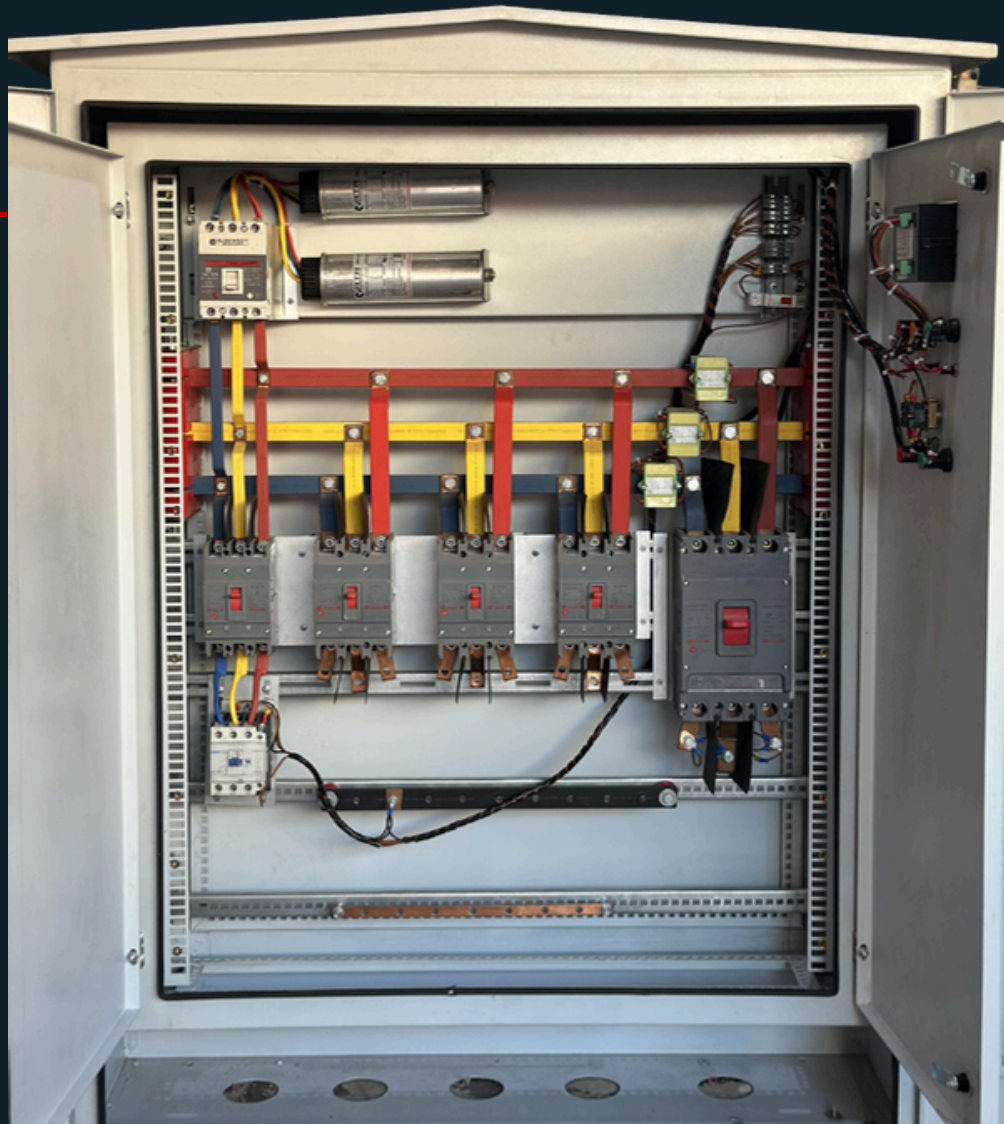
Earth 150MM²

3 CT ETAL 400/5 CLASS 0.5

D.M.M ETAL

3 LAMP L1,L2,L3

Street Light circuit





EEHC Specifications

SIZE: 130H*120W*40D

MATERIAL:

Main :2MM

Doors:2MM

Galvanized Steel

Surface Finishing:

Electrostatic powder coating

Componant:

Incoming:250A ICU=ICS=35kA

OUTGOING:3*100A ICU=ICS=35kA

P.F:15k.VAR Fixed

MAIN BUSBAR: 200MM²

Neutral:150MM²

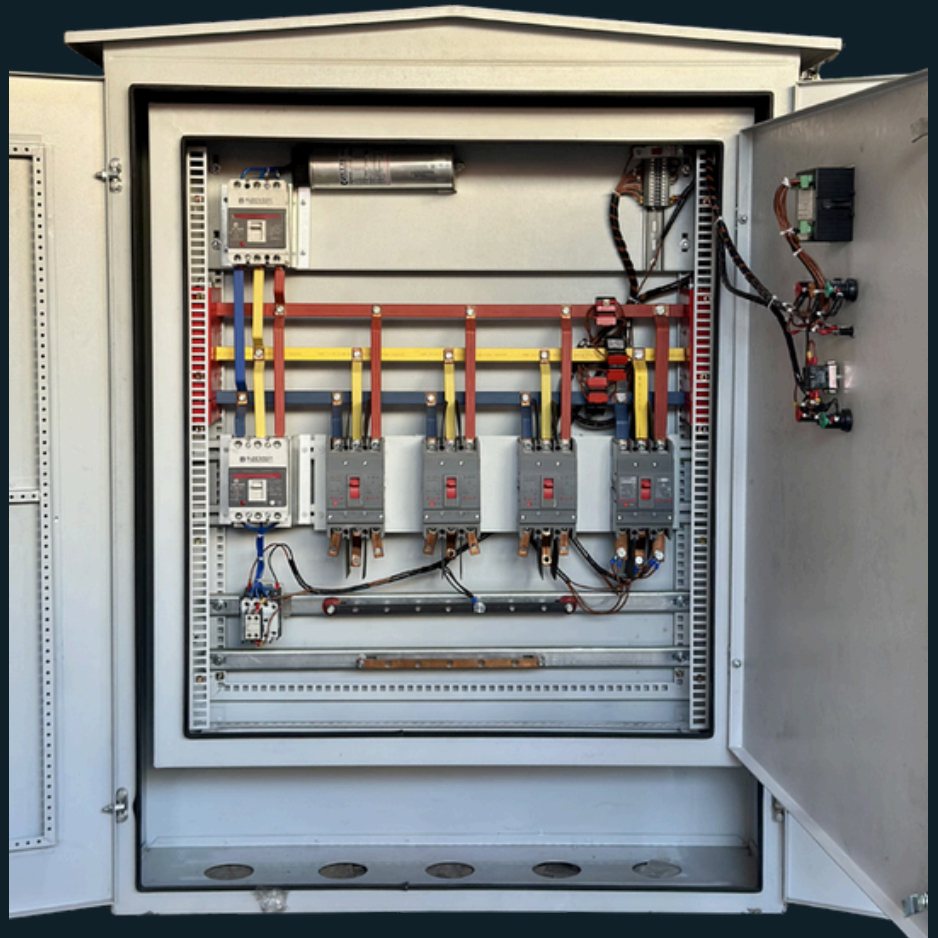
Earth 75MM²

3 CT ETAL 250/5 CLASS 0.5

D.M.M ETAL

3 LAMP L1,L2,L3

Street Light circuit





Project :See 90 mall

SIZE :

P1:200H*50W*90D. P3:200H*150W*90D
P2:200H*50W*90D. P4:200H*150W*90D
P5:200H*150W*90D

MATERIAL :

Main :2MM
Doors:2MM
Galvanized Steel

Surface Finishing:

Electrostatic powder coating

Companant:

1000A FOR FIRE FIGHTING
Incoming:2000A ICU=ICS=65kA
OUTGOING:
8*250A ICU=ICS=50kA ELECTRONIC
1*100A+1*160A+2*80A
POWER FACTOR : 300K.VAR
ATS





S.CAIRO ELECTRICITY DIS. CO.
 Specifications

SIZE: 200H*132W*40D

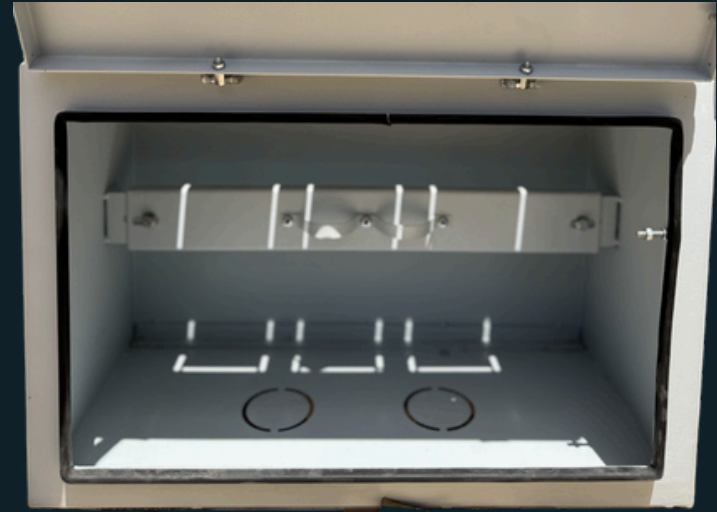
MATERIAL:

- Main :2MM
- Doors:2.5MM
- Galvanized Steel

Surface Finishing:

Electrostatic powder coating





EEHC Specifications

SIZE : 150H*100W*40D

MATERIAL:

Main :2MM

Doors:2MM

Galvanized Steel

Surface Finishing:

Electrostatic powder coating





N,S.CAIRO ELECTRICITY DIS. CO.
Specifications

SIZE : 90H*60W*20D

MATERIAL:

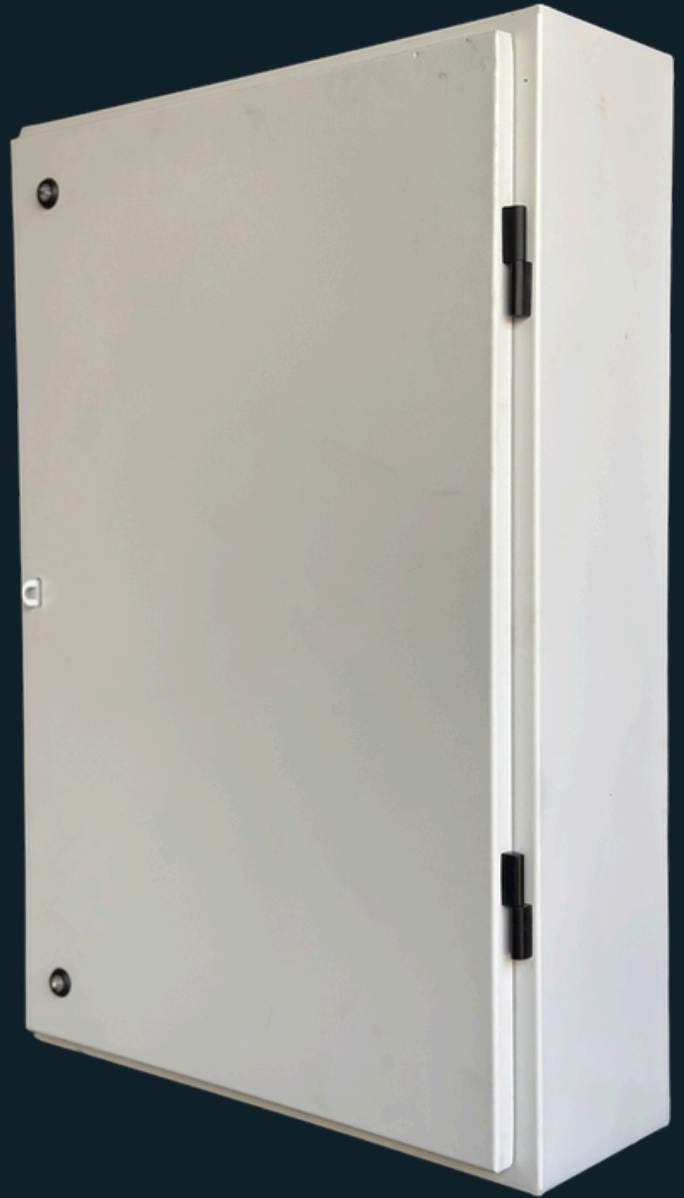
Main :2MM

Doors:2MM

Galvanized Steel

Surface Finishing:

Electrostatic powder coating





SIZE : 23H*30W*12D

MATERIAL:

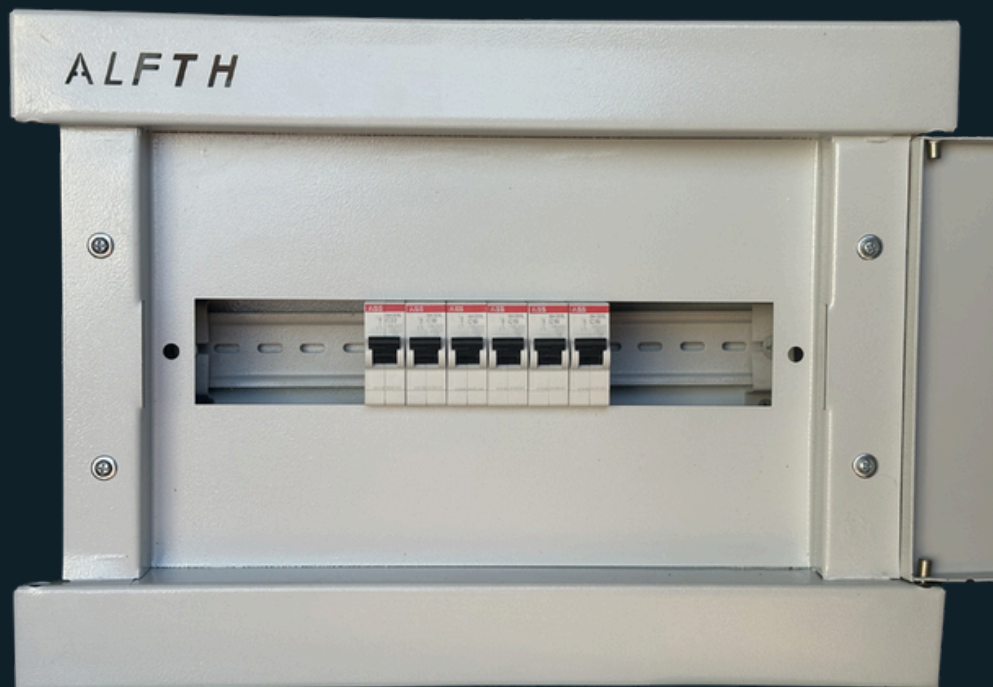
Main :1.25MM

Doors:1.5MM

Galvanized Steel

Surface Finishing:

Electrostatic powder coating





ALFTH

للأعمال الكهروميكانيكية

سيد سويدان 2007

**Excellent Quality At
Competitive Prices**



01061984602



الفتح للأعمال الكهروميكانيكية



مدينة بدر، منطقة ٨٠٠ فدان قطعه ٤٠٣
مدينة بدر، منطقة ٢٥٠ فدان قطعه ٦٠